

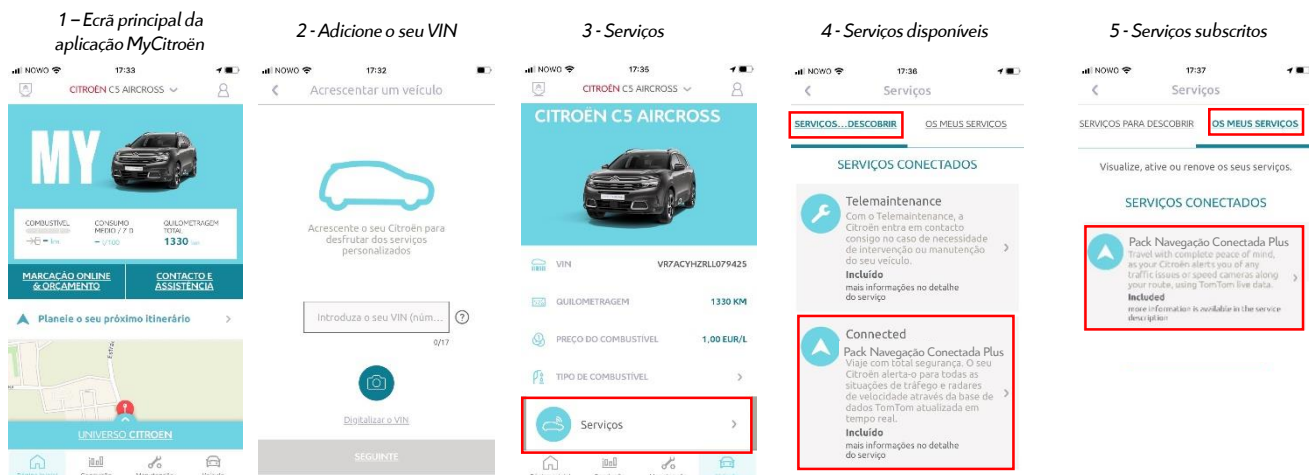
Se possui um veículo equipado com um painel de infotainment, poderá beneficiar dos Serviços Conectados CITROËN, tais como atualizações de cartografia, tráfego e direcionamento em tempo real e comando vocal conectado. Os Serviços Conectados estão disponíveis **gratuitamente durante os primeiros 3 anos** em veículos novos.

Etapa 1: Registrar-se em MyCitroën (apenas renovação*)

Visite o site CITROËN Services Store <https://services-store.citroen.pt> e inicie a sessão ou crie uma conta. Adicione o número VIN do seu veículo e descubra os diferentes serviços disponíveis no seu país para o seu veículo.

Etapa 2: Subscrever os Serviços Conectados (apenas renovação*)

Selecione Pack Connected Navigation Plus para usufruir da navegação conectada com mapas atualizados, tráfego e direcionamento em tempo real e reconhecimento vocal conectado. Siga o percurso de registo para ativar o serviço.



Após a ativação, como pode ser utilizado?

Etapa 3: Configuração no interior do veículo

Quando a sua subscrição ao serviço estiver certificada na sua conta MyCitroën, verifique as definições do veículo para garantir que estão corretamente configuradas, permitindo a partilha dos dados necessários. O seu veículo beneficia de um cartão SIM integrado standard, assegure-se que o veículo está estacionado numa zona com cobertura da rede GSM (evite estacionamentos subterrâneos, túneis, etc.) para efetuar as etapas seguintes.

Nota: Consoante o seu veículo, os ecrãs podem variar.

Etapa 4: Gestão do perfil

Em primeiro lugar, assegure-se de que o seu Perfil de condutor é o que está selecionado. Para saber que o Perfil está selecionado, deslize o ecrã principal de cima para baixo. Se o Perfil exibido não for o seu, clique sobre o que pretende para selecionar o seu Perfil pessoal.

Se ainda não possui um Perfil, crie um através da **Etapa 5.1**.

Se não pretender criar um Perfil e pretender utilizar a sessão como convidado, siga a **Etapa 5.2**.


Nota: as subscrições ficam habitualmente ativas dentro de uma hora, mas podem demorar até 9 dias a serem recebidas pelo veículo – conduzir em áreas com cobertura GSM irá acelerar o processo.

Etapa 5.1: Utilizar o seu Perfil pessoal

Para criar um Perfil, clique no ícone de Perfil e selecione "Criar Perfil". Atribua-lhe um nome e um avatar antes de associar o seu smartphone através de Bluetooth. Por fim, selecione "partilhar localização e dados" na janela do painel de privacidade.

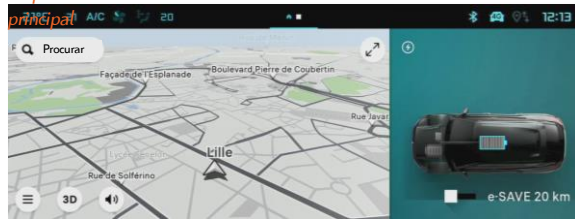
A partir de agora, ao entrar no habitáculo, o veículo vai reconhecer o seu smartphone automaticamente e selecionar o seu Perfil pessoal com as suas preferências e definições de privacidade.

Etapa 5.2: Utilizar a sessão como convidado

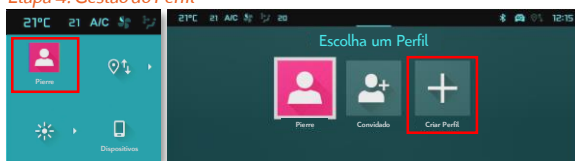
Se não pretende criar um Perfil pessoal, a sessão como convidado permanece à sua disposição. A sessão como convidado é reiniciada para a predefinição sempre que efetuar o arranque do motor, reiniciando automaticamente para a configuração que permite a utilização dos serviços conectados. No canto superior direito, o ícone seguinte, , junto ao relógio, deve estar aceso. A sessão como convidado também será selecionada se o veículo não reconhecer nenhum smartphone.

Nota: A partilha de dados pode ser desligada em qualquer momento, mas os Serviços Conectados deixarão de funcionar.

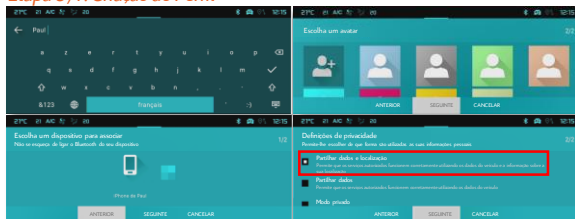
Etapa 3: Ecrã principal



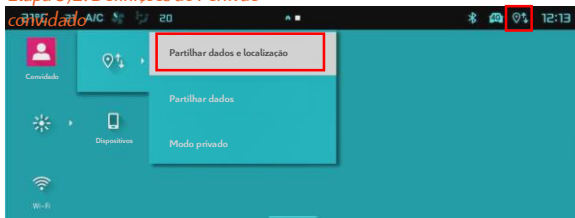
Etapa 4: Gestão do Perfil



Etapa 5.1: Criação do Perfil



Etapa 5.2: Definições do Perfil de convidado



O seu Pack Connected Navigation Plus irá, agora, exibir o tráfego em tempo real e informações como a disponibilidade e preços de parques de estacionamento, preços de combustível, condições meteorológicas locais e Pontos de Interesse atualizados. Em caso de dificuldade na ativação dos seus serviços, siga as orientações de Resolução de Problemas na parte inferior do site CITROËN Services Store.