



CITROËN

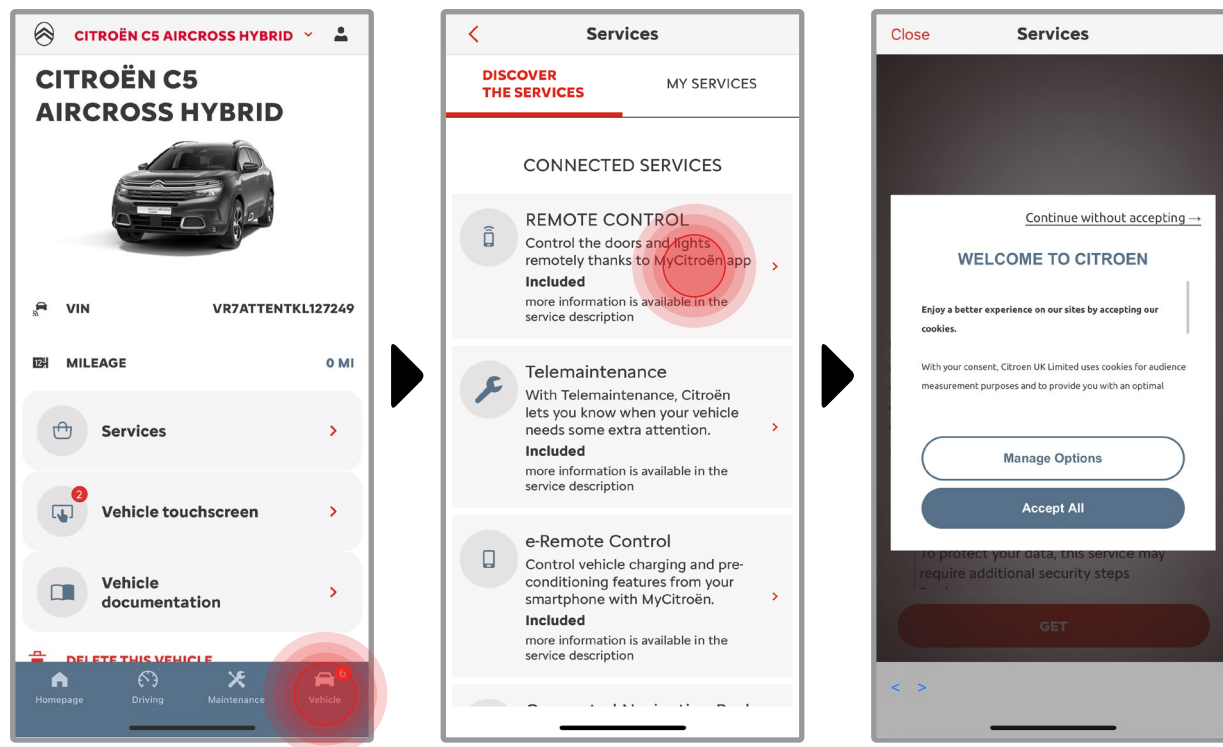
REMOTE CONTROL

COMO SUBSCREVER E ATIVAR ESTE SERVIÇO

REMOTE CONTROL

Este manual do utilizador explica os passos que precisa de seguir para ativar o Remote Control do seu carro.

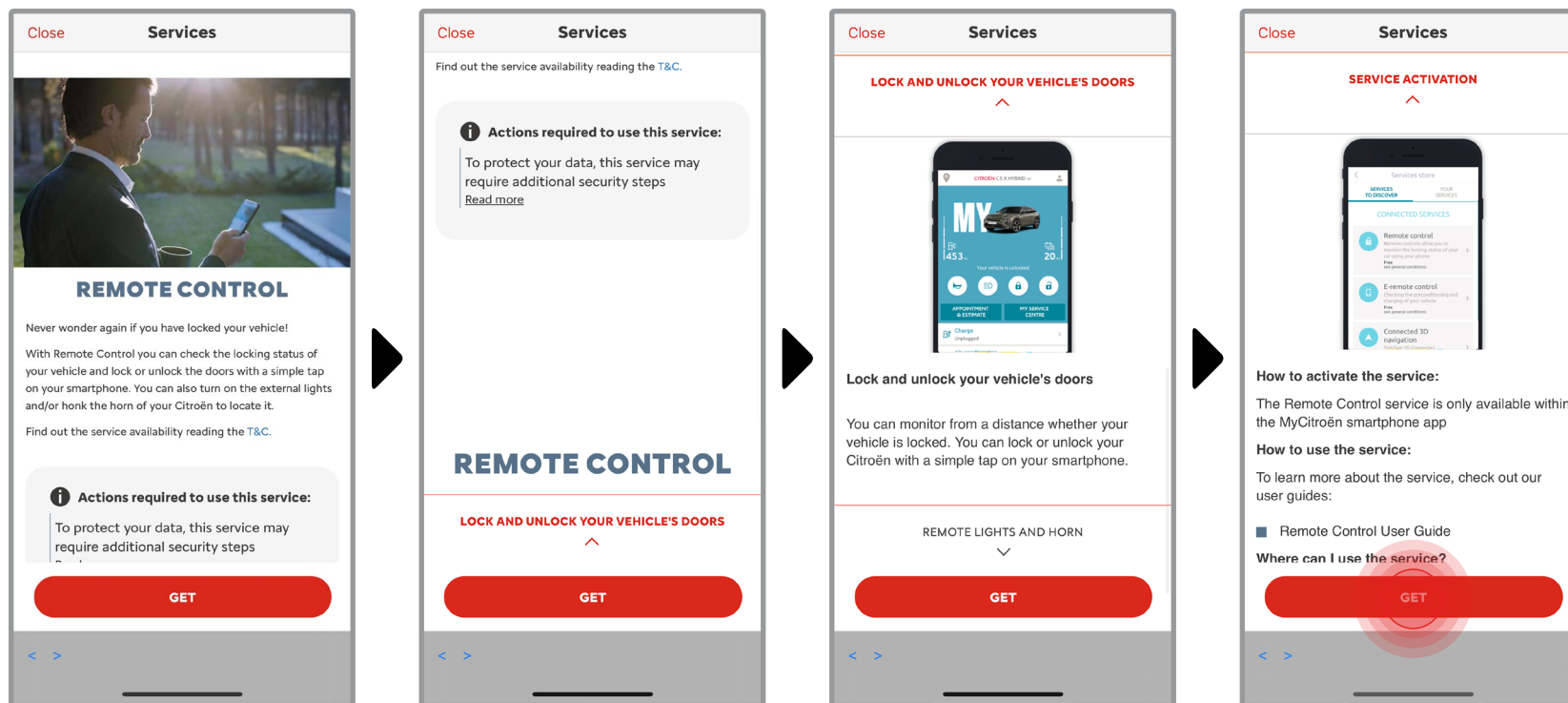
Em primeiro lugar, para utilizar o Remote Control, precisa de uma conta **MYPEUGEOT** e registar o seu carro. Se ainda não instalou a aplicação móvel no seu smartphone, pode facilmente fazê-lo transferindo a aplicação a partir da **Google Play Store** ou **App Store**.



Abra a aplicação MYPEUGEOT, visite a **secção Service** e selecione “**Descubra**” para ativar o Remote Control. Dentro dela, pode ver os **Serviços disponíveis** para o seu veículo. Toque em “**Remote Control**” para iniciar o processo de ativação. Será recebido com um pop-up que lhe permitirá escolher as suas preferências de cookies.

*Todas as imagens apresentadas têm fins meramente ilustrativos.

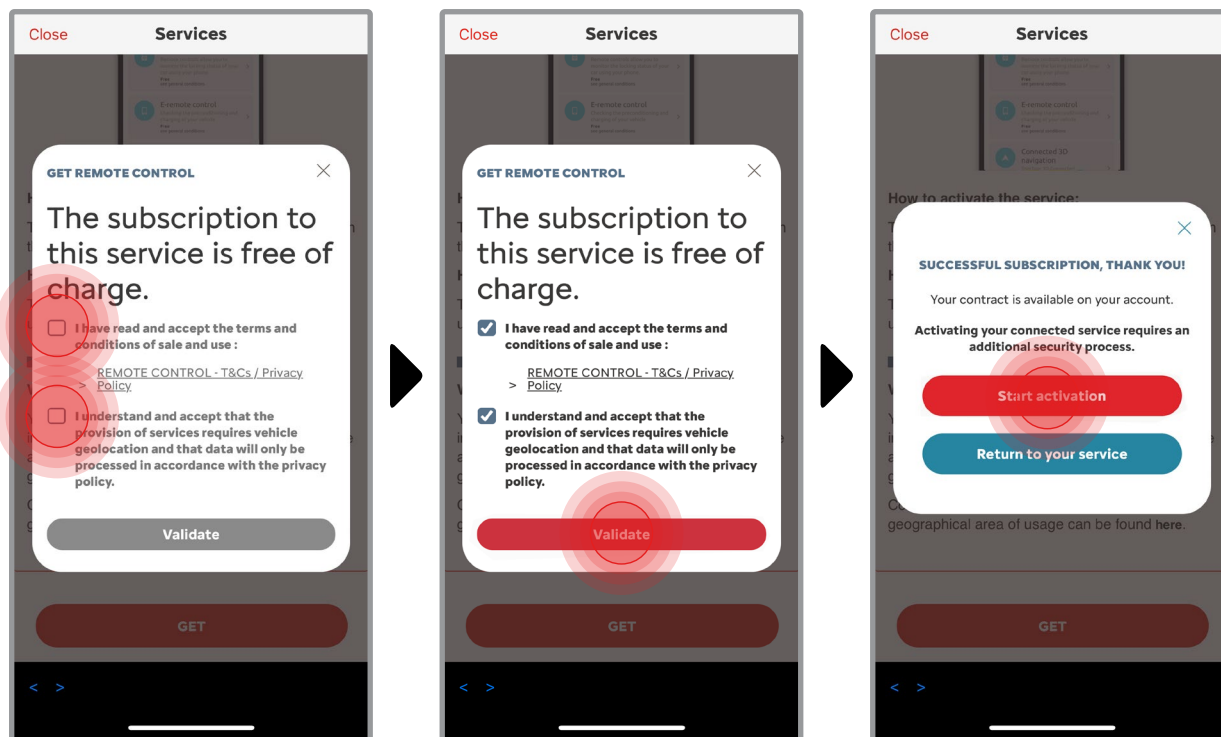
REMOTE CONTROL



Será redirecionado para a página de Ativação do Serviço, onde poderá ler uma descrição do serviço **Remote Control** e um resumo das suas vantagens. **Percorra a página para baixo e toque** no botão **"OBTER"** para prosseguir com a ativação.

*Todas as imagens apresentadas têm fins meramente ilustrativos.

REMOTE CONTROL

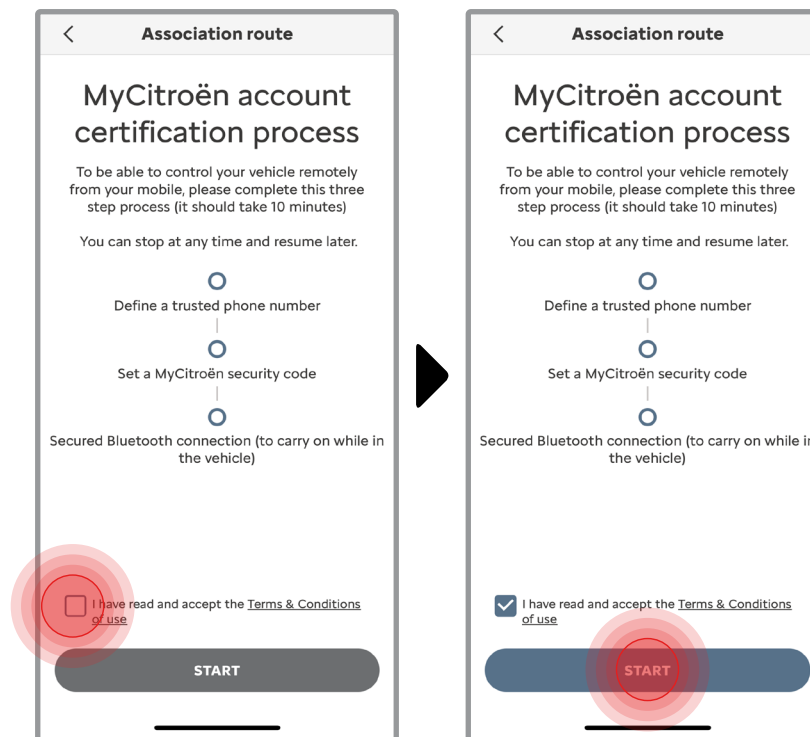


Para ativar o Remote Control é importante ler e aceitar as **Condições Gerais**. Depois de as ter aceitado, toque no botão **"Iniciar ativação"**.

*Todas as imagens apresentadas têm fins meramente ilustrativos.

REMOTE CONTROL

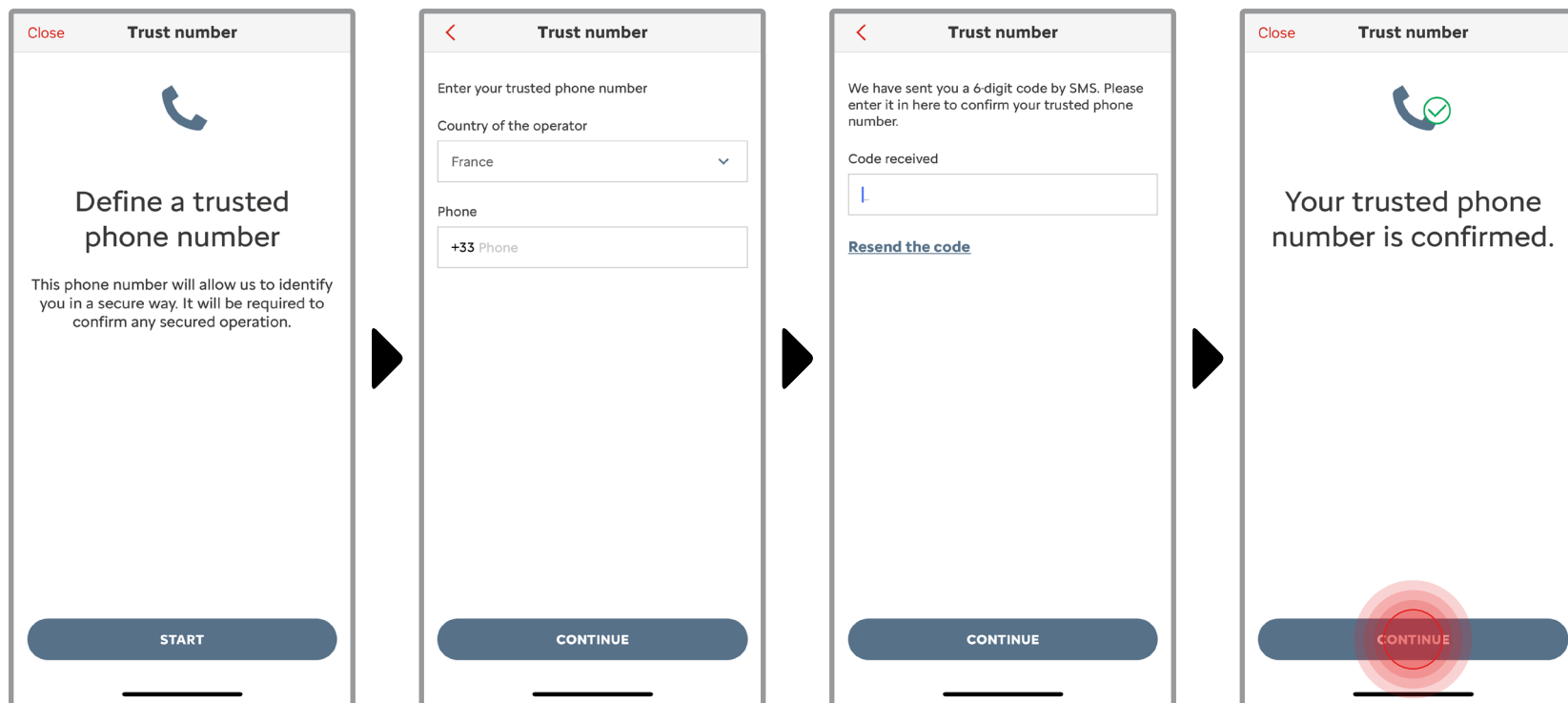
Os **3 passos** que precisa de seguir neste momento levarão apenas alguns minutos e no final pode começar a desfrutar do seu Remote Control.



Primeiro, deve aceitar os Termos e Condições e, em seguida, tocar em **"Iniciar"**.

*Todas as imagens apresentadas têm fins meramente ilustrativos.

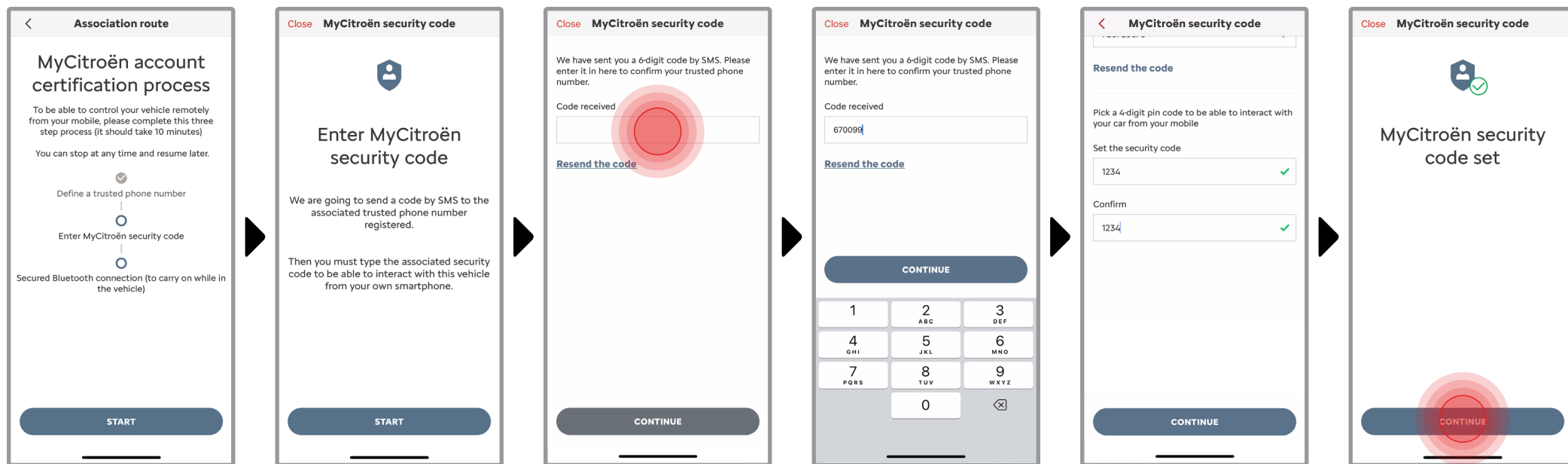
REMOTE CONTROL



1. Introduza o seu número de telefone e o código que recebeu por SMS.

*Todas as imagens apresentadas têm fins meramente ilustrativos.

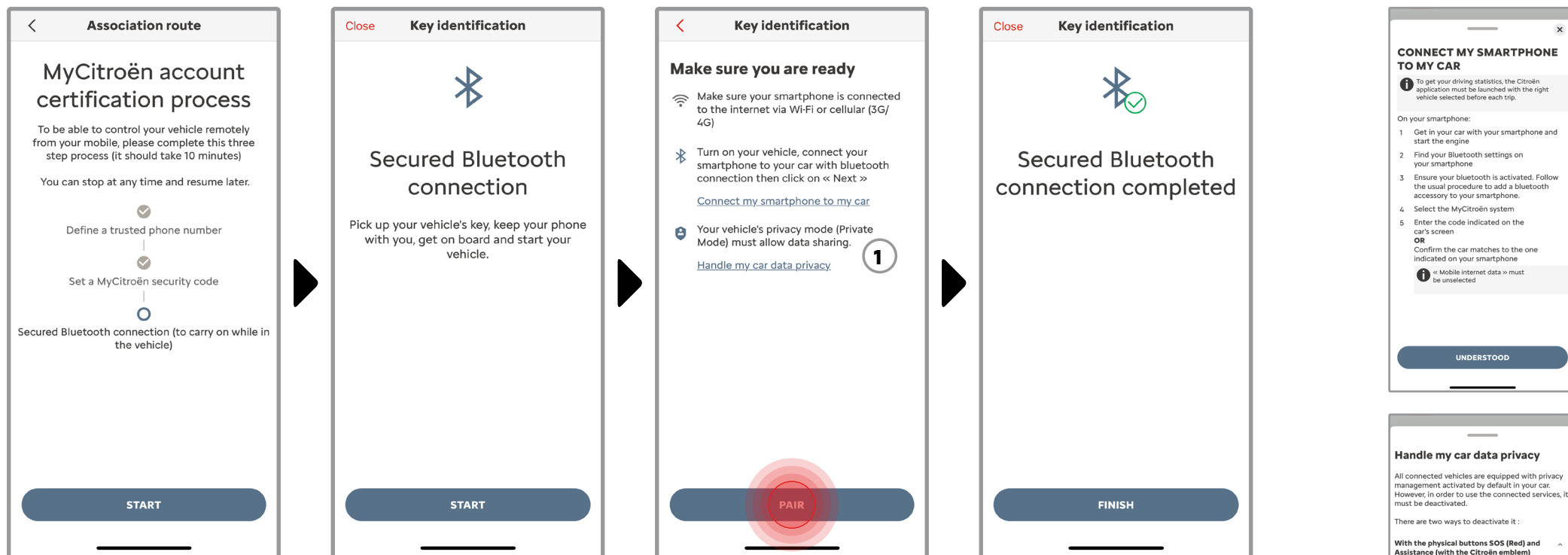
REMOTE CONTROL



- 2.** Crie o seu **Código de Segurança pessoal de 4 dígitos**. Para iniciar este passo, receberá um código temporário via SMS. Insira-o primeiro para registrar o seu telefone e depois criar o seu **Código de Segurança**. Este código permitirá-lhe garantir o acesso remoto ao seu carro e utilizar as funcionalidades do Remote Control.

*Todas as imagens apresentadas têm fins meramente ilustrativos.

REMOTE CONTROL



3. Ligue o seu telemóvel ao seu veículo utilizando o **Bluetooth**. Entre no seu veículo, ligue o motor, ligue o Bluetooth no seu telemóvel (se ainda não estiver ligado) e toque em **“EMPARELHAR”** para iniciar a associação.

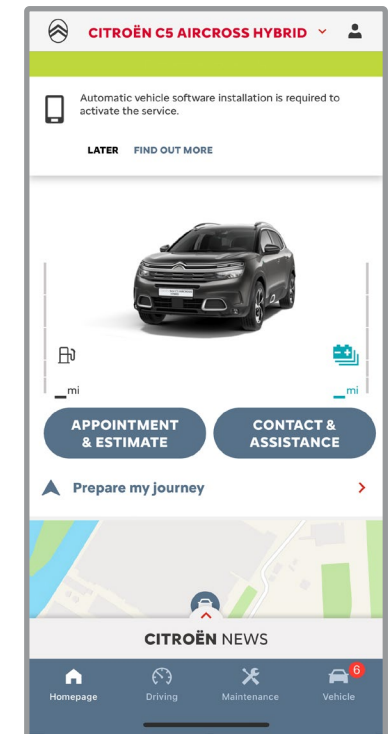
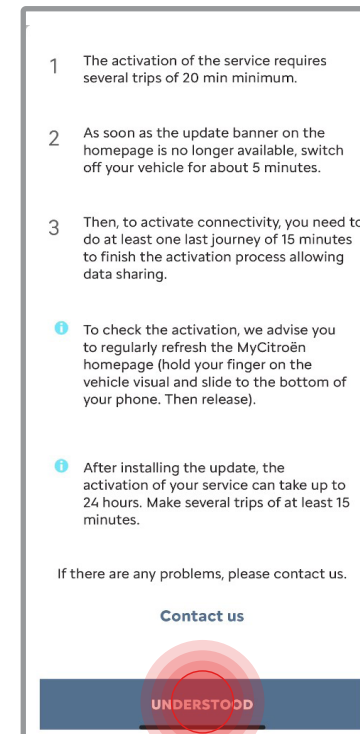
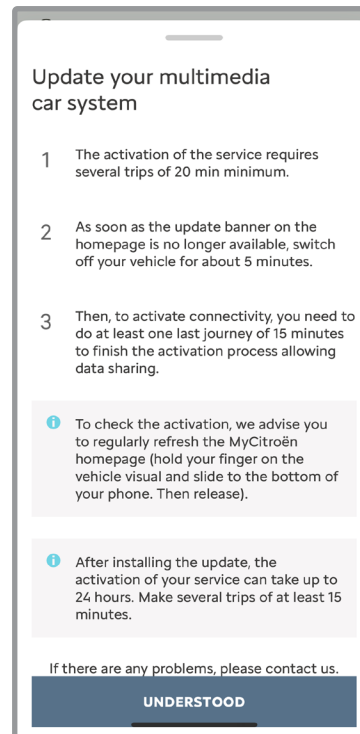
1

Nota: não se esqueça de ler primeiro as secções “Ligar o meu smartphone ao meu veículo” e “Gerir a privacidade dos dados do meu veículo”.

*Todas as imagens apresentadas têm fins meramente ilustrativos.

REMOTE CONTROL

O serviço **Remote Control** está agora ativo. Irá receber um pop-up informando-o de que pode ser-lhe pedido que atualize o seu Rádio para desfrutar plenamente de todas as suas funcionalidades e gerir o seu carro remotamente.

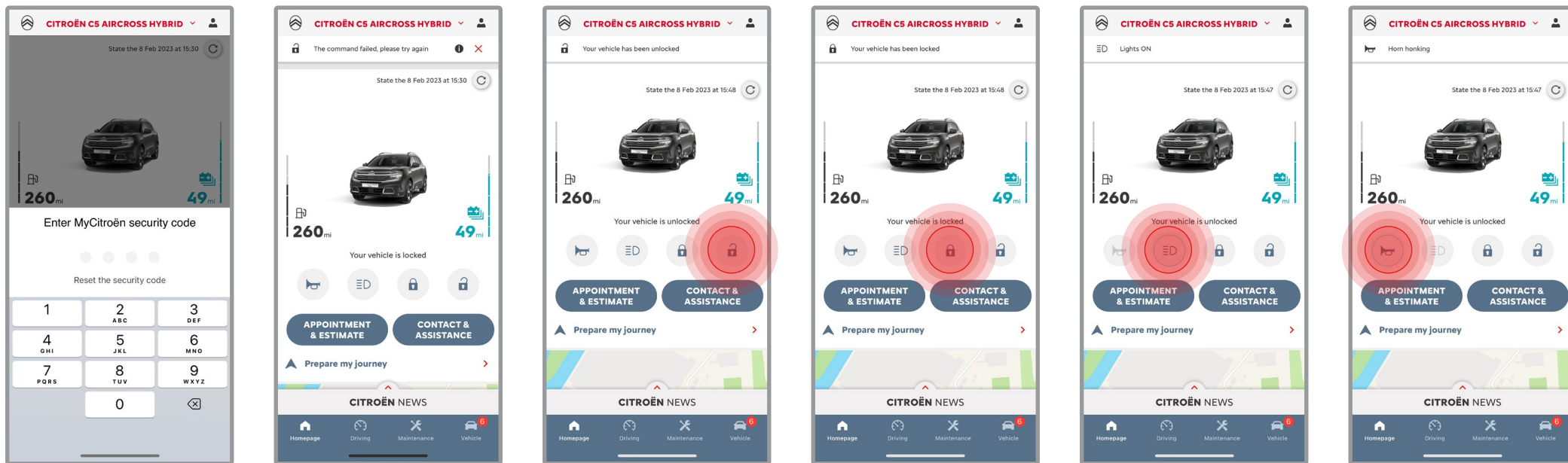


Após a instalação da atualização, a ativação no seu veículo pode demorar até 24 horas. Pode fazer várias viagens de pelo menos 15 minutos para facilitar a ativação.

*Todas as imagens apresentadas têm fins meramente ilustrativos.

REMOTE CONTROL

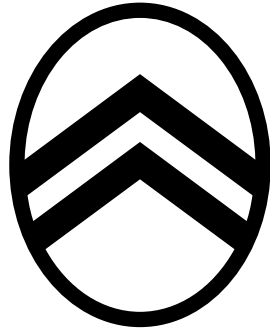
COMO UTILIZAR O REMOTE CONTROL:



Uma vez ativado o **Remote Control** para o seu veículo, pode verificar o estado de bloqueio do seu carro, bloquear e destrancar as portas ou acender a luz e a buzina em poucos passos.

Para controlar remotamente o seu carro, basta abrir a **aplicação "MYPEUGEOT"**, selecionar o ícone do comando que pretende enviar para o seu veículo, confirmar a ação e esperar alguns segundos. Lembre-se de que, a cada 7 dias, deverá confirmar os comandos remotos utilizando o seu código de segurança.

*Todas as imagens apresentadas têm fins meramente ilustrativos.



CITROËN